

CloudSoda und Archiware P5

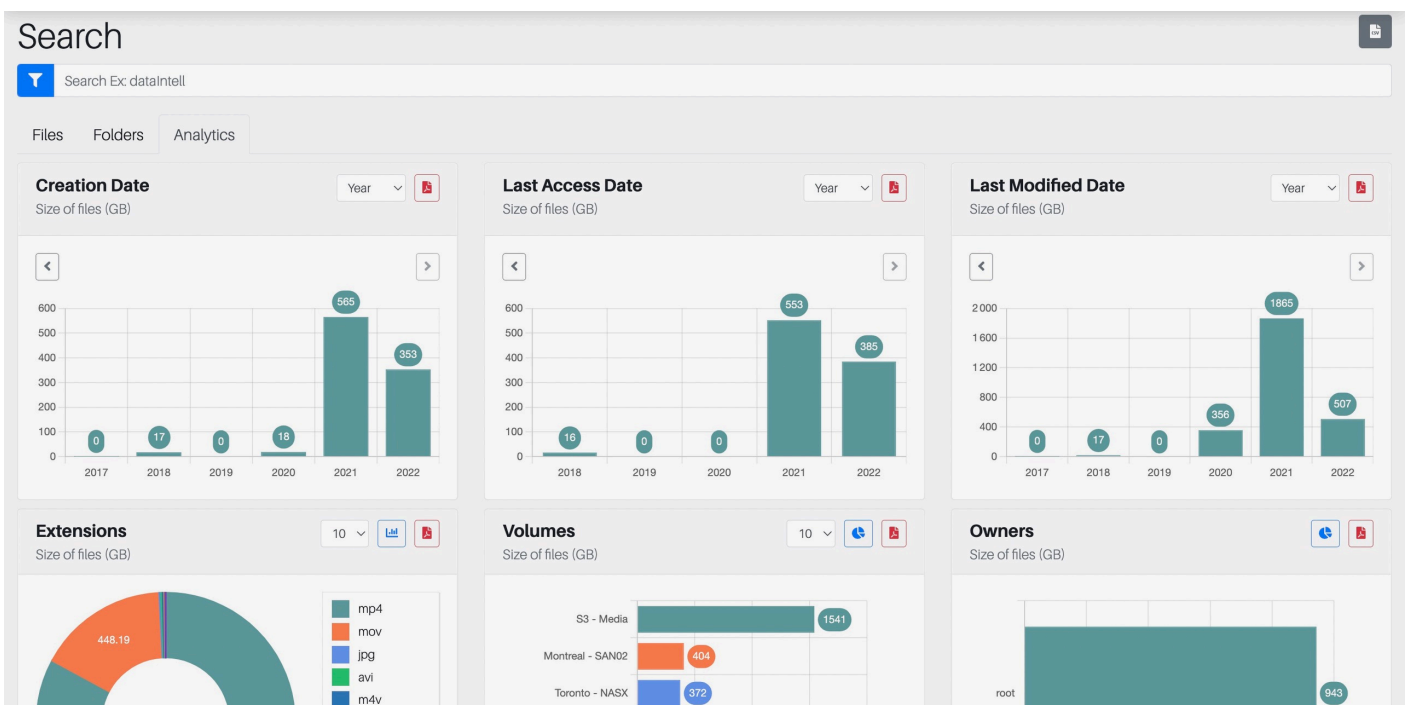
Sehen Sie, was sich auf Ihrem Speicher befindet, entdecken Sie Muster, übernehmen Sie die Kontrolle

Für die heutigen Produktionsabläufe werden verschiedene Speicherkategorien benötigt. Die Palette reicht von schnellem Produktionsspeicher, untergeordnetem und gemeinsam genutztem Speicher, Langzeitarchiv bis hin zu Cold Storage und Cloud. Diese verschiedenen Arten sind auf mehrere Geräte von mehreren Anbietern mit verschiedenen Schnittstellen verteilt. Einige befinden sich auf Schreibtischen, andere in Racks, wieder andere an entfernten Standorten oder sogar in Rechenzentren in der Cloud. Aus diesem Grund kann man sie als Speicherlandschaft bezeichnen. Aber was geschieht auf diesen Speichergeräten? Wie verändert sich dies im Laufe der Zeit? Und welche Kosten entstehen dabei?



Archiware P5 bietet mit seiner übersichtlichen Oberfläche bereits einen gewissen Einblick in den für Backup und Archivierung verwendeten Speicher. Aber was passiert auf dem Produktionsspeicher, auf den NAS-Systemen, dem SAN, den RAIDs und dem Cloud-Speicher? Hier kommt CloudSoda ins Spiel und bietet einen eleganten und umfassenden Einblick in den aktuellen Zustand und die Dynamik im Zeitverlauf. Ob es sich um die Anzahl der Dateien, die Gesamtgröße oder das Wachstum im Laufe der Zeit handelt, CloudSoda zeigt alle Informationen im Detail im Browser an. Mit seiner P5 Archive-Integration zeigt es sogar Daten über den von P5 Archive verwendeten Archivspeicher an.

Um Kosten zu kontrollieren, bietet CloudSoda die Möglichkeit, die Kosten für jeden Speicherplatz zu berechnen, so dass der Benutzer die Ausgaben verfolgen und entsprechend anpassen kann. Ein Scan nach doppelten Dateien zeigt das Potenzial zum Löschen von Dateien und zur Freigabe von Speicherplatz. Dateien, die seit Monaten nicht mehr angefasst wurden, "kalte Daten", können und sollten in das Archiv verschoben werden. Dateien und Verzeichnisse, die über mehrere Speichermedien verteilt sind, können als ein Projekt verfolgt werden: etwas, das bisher fast unmöglich war.



Optionen, Konfigurationen, Schnittstellen...

Wir helfen Ihnen gerne weiter:

www.cloudsoda.io
www.archiware.com

sales@cloudsoda.io
sales@archiware.com

